

Munkarps kyrka

Invändig omgestaltning
Munkarp 4:40, Munkarps socken, Höörs kommun, Skåne län
Antikvarisk medverkan/2021-2022
Carita Melchert



Titel: Munkarps kyrka

Författare: Carita Melchert

Kulturmiljörapport: 2022:2

Omslagsbild: Munkarps kyrka interiör. Foto: Nils Stave

Upphovsrätt: Där inget annat är angivet, enligt Creative Commons licens CC BY

Innehållsförteckning

Administrativa uppgifter	2
Sammanfattning av utförda arbeten	2
Material	3
Åtgärdsbehov och antikvarisk målsättning	3
Byggnadshistorik (med relevans för åtgärderna)	4
Utförda åtgärder	4
Avvikelser från tillståndsgivna/beslutade handlingar	6
Övriga handlingar med relevans för ärendet	7
Kulturhistorisk bedömning av arbetet	7
Bilder	8
Bilagor	26

Administrativa uppgifter

Länsstyrelsen dnr: Dnr 433-26695-2020

Beslutsdatum: 2020-08-25

Fastighet: Munkarp 4:40

Kommun: Höör

Åtgärdsförslag:

Interiör – omgestaltning i Munkarps kyrka, Lars Klockhoff Lindahl/ PineCloud Arkitektur AB, 2020-06-09. Ritningar bilaga 1-6b.

Flytt av el-central, Bravida Prenad AB Höör, Sabina Andersson

VVS Utlåtande, Alf Perssons rör AB, Jerker

Beställare/byggherre: Svenska kyrkan, Höörs församling

Projektledare: Nils Stave, Fastighetsförvaltare Höörs församling

Besiktningsman: Byggvalvet AB, Håkan Andersson

Entreprenör:

Byggnadsarbete, finsnickeri, skrudskåp: Folkes bygg & byggnadsvård AB

Målningsarbete: AB Br. Nilssons Måleri

El: Bravida Prenad AB Höör

VS: Alf Perssons rör AB

Ljudanläggning: Elmelid Musik AB

Möbler: Gärsnäs AB

Antikvarisk medverkan, rapportens författare: Kulturen, Carita Melchert

Kulturens projektnummer: B_2019_0018

Byggnadstid: september - december 2021

Sammanfattning av utförda arbeten

Tio kyrkbänkar har tagits bort i den bakre (västra) halvan av långhuset. En bänkkvartersfront har flyttats till bakre kanten av de bänkrader som bevaras på norra sidan. Brädgolvet där bänkarna tagits bort har lagats och härefter målats i sin helhet. Ytterväggar har lagats och målats där bänkar var fästa.

Ett nytt förvaringsskåp har byggts i vapenhuset, under trappan. Ett element har flyttats till motstående vägg.

I läktarunderbyggnaden, på den södra sidan har inrättats ett pentry. På den norra sidan har inrättats ny sakristia med nytt skrudskåp. El-centralen har flyttats inom det norra utrymmet. I gången mellan dessa utrymmen har byggts ett nytt infällt skåp för styrning av ljud, ljus och klockringning. WC har renoverats.

Material

Nya möbler: Gärsnäs Akustik II (stolar), Ballerina_003 (bord)

Färg: Björk, betsat med 5% vitt (för att inte gulna med åren)

Klinker till WC: Yer saramikleri floor tiles 19,7 x 19,7 Arcides grey www.bienseramik.com

Byggnadsarbete, finsnickeri, pentry, skrudskåp se bilaga.

Måleriarbeten se bilaga.

Åtgärdsbehov och antikvarisk målsättning

Församlingen hade önskemål om interiör omgestaltning av kyrkan. Församlingen önskar öka användningen av kyrkan och ge den en mer central roll i den dagliga verksamheten, dels säkra ekonomin framöver genom att avyttra församlingshemmet.

Åtgärdsförslaget innebar att församlingen önskade permanent demontera tio bänkrader (6 på norra sidan, 4 på södra sidan) och ersätta dessa med lösa bord och stolar. Föremål för verksamheten i kyrkan förvarades före åtgärderna bakom skärmen vid altaret. Dessa önskar man istället förvara i en ny förvaringsbänk i vapenhuset, då kan istället stolar och bord efter behov förvaras bakom altarskärmen. Garderoberna/textilförvaringen i sakristia hade bristande funktion och textilierna hängde inte optimalt. Ny textilförvaring byggs istället i nya sakristian. Den tidigare sakristian önskade ändras till nytt pentry. Inredningen i det nya pentryt monteras utan infästningar i yttermurar. Flytt av teknik (styrning av ljud och ljus) utförs i huvudsak i befintliga kabeldragningar.

Antikvarisk målsättning var att varsamt förändra kyrkans interiör för ny användning av kyrkorummet efter rådande behov. Målsättning var att bevara befintliga fönster i sakristia och nytt pentry utan påverkan, och att inredning inte fästs i yttermurar. Ändring av vatten och avlopp samt flytt av teknik ska utföras dolt och utan ingrepp i murar. Upplevelsen av långhuset kommer att förändras i och med att bänkkvarter tas bort men en del av bänkarna behålls i långhuset och bevarar kulturhistoriska värden. Bevarade bänkar kan fortsättningsvis användas, ses och studeras stilhistoriskt. Nya möbler anpassas efter kyrkorummets karaktär och befintliga material. Ny förvaring i vapenhuset bedöms vara en reversibel åtgärd.

Byggnadshistorik (med relevans för åtgärderna)

Munkarp nya kyrka invigdes 1884. Ritad av arkitekt Carl Möller som bearbetade ett förslag av arkitekt J E Söderlund. Kyrkan är utformad i eklektisk stil med inslag av gotisk, romansk och klassisk stil. Cirka tvåhundra meter västerut finns ruinen från den tidigare medeltida kyrka som revs i samband med att dagens kyrka uppfördes.

Genom huvudentrén leds besökaren in i ett litet vapenhus (tornet). I vapenhuset finns en trätrappa till orgelläktaren. Från vapenhuset nås långhuset via en kort korridor under orgelläktaren. Korridoren är ett resultat av att bänkar togs bort under orgelläktaren och förrådsrum uppfördes under ledning av arkitekt Torsten Leon Nilsson 1968.

I förrådsutrymmena (teknikrum och sakristia) under orgelläktaren finns vardera ett fönster med samma form som i långhuset. Teknikrummets och sakristians väggar är regelväggar klädda med stående panel som är vitmålad mot mittgången. 2000 inrättades handikaptoalett norr om korridoren.

Bänkinredningen är ursprunglig men förkortad och ommålad. I kyrkans underhållsplan nämns dock: 1894 *Nya kyrkbänkar och blanketter*. 1968 målades bänkarna om, furugolv lades under bänkarna, bänkarna kortades av mot väggarna (där vita radiatorer monterades) och försågs där med nya gavlar. 2004 målades bänkinredningen i grågrönt med stiliserad marmorering på fyllningarna. Före 2004 var bänkinredningen målad i gulbrun nyans, dessförinnan har de troligen haft en mörk ådringsmålning. 2004 genomfördes förändringar vid altaret (skärmen bakom altaret byggdes om) och tegelgolvet i mittgången återskapades i likhet med det påträffade men förstörda originalgolvet. Golven i bänkkvarteren är av gråmålade brädor. El, vatten och avlopp finns under orgelläktaren.

Utförda åtgärder

Långhuset

Tio kyrkbänkar totalt har tagits bort i den bakre (västra) halvan av långhuset. Bänkarna längst bak mot läktarunderbyggnaden finns kvar på vardera sidan om mittgången liksom de främre bänkraderna. En bänkkvarterfront från den södra raden har flyttats till bakre kanten av bänkarna som bevaras på norra sidan. Fronten har monterats lika som befintlig front på motstående sida av mittgången. Fronten har målats i sin helhet, i färgnyanser likvärdigt befintlig färgsättning. Nya lösa stolar och bord har levererats och placerats där bänkarna tagits bort.

Före åtgärderna var el draget längs bänkarna, el är nu istället lagt under brädgolvet i långhuset. Brädgolvet där bänkarna togs bort har lagats med nya golvbrädor av kärnfuru, lika dimensioner som

befintligt golv. Hela brädgolvet där bänkarna tagits bort har målats. Ett golvtegel har lagts om. Ytterväggar har putslagats med kalkbruk där bänkar var fästa. Nedre fältet av ytterväggarna har målats och viss bättringsmålning har gjorts på väggar. Målningsarbetet är utfört med kalkfärg i något gulbruten nyans för att efterlikna befintlig nyans på väggarna. Tidigare utförda bättringsmålningar var målade med kritvitt vilket lyste onödigt mycket mot väggfärgen som har en lite gul nyans. Den horisontella brädan där bänkarna var fästa längs ytterväggarna har målats lika befintligt. En grönmålad ny specialbyggd trähylla kommer att monterats invid den södra entrén till långhuset, i befintliga infästningshål. Bakom altaret har byggts en fristående ställning för möbelförvaring, ställningen är inte målad i syfte att inte "färga av sig" på möbler.

Pentry

I det södra rummet under läktarunderbyggnaden har inrättats ett nytt pentry. Rummet var tidigare sakristia. Befintligt textilskåp och möblering togs bort. Ny inredning för pentry samt skåpsförvaring har platsbyggts och målats med linoljefärg. Pentryinredning har monterats med distans till yttermuren och utan infästningar i yttermur. Vitvaror är synliga. Fläkt är av kolfiltertyp, inga ingrepp i byggnadsstomme. Golvet har slipats och oljats enligt tidigare. Väggar och tak har målats vita. Inbrottslarm har reviderats och återmonterats.

El, vatten och avlopp till pentry har dragits från befintligt WC och tidigare teknikutrymme på motstående sida om korridoren. El, vatten och avlopp har dragits i separata rör under golven. Golven behövdes således inte tas upp för åtgärden (planen var att ta upp golvbeläggningen tillfälligt för rördragningar). Elkabel, vatten och avlopp har lagts under brädgolv och även dolt bakom den nya inredningen i pentry.

Sakristia och teknikrum

Det befintliga teknik-, el- och förrådsrummet har omdisponerats och utgör nu sakristia och teknikrum. Tekniken har flyttats från rummets östra vägg till västra delen av utrymmet. Nytt textilskåp har placerats mot östra väggen där tidigare teknik- och elskåp varit. All el är dragen bakom vägg- och taksivor samt under golv, inga sladdar eller kabel är synliga. Viss eldragning är ny till el-centralen. Inga ingrepp i murar. Vattenavstängning är placerat dels i sakristian dels i WC

Korridor

Befintlig karm och dörr till teknikrum har flyttats något västerut och utgör nu dörr till sakristia och teknikrum. I korridoren under orgelläktare har byggts ett nytt litet teknikskåp infällt i den panelklädda väggen. Teknik för reglering av ljud, ljus och klockringning har flyttats från bakersta bänkraden till det nya lilla skåpet. Tekniken kan även styras digitalt via app. Panelväggen kring flyttad dörr och nytt teknikskåp har återställts lika befintligt. Hela väggarna och taket i korridoren har penselmålats med vit linoljefärg.

WC

WC har renoverats och underhållits. Kablage för teknik har dragits dolt i utrymmet och vidare till det nya teknikutrymmet. Befintlig inredning har behållits. Golvklinkers är ersatta. I taket har monterats nya skivor och belysning. Väggar är målade. Vägghängd radiator är ersatt med en ny med samma placering som före åtgärderna.

Vapenhus

I vapenhuset har byggts en väggfast förvaringsbänk i trä, fäst i golvet inte i väggar. Bänken har målats i samma färgnyans som övriga skåp och inredning i pentry och sakristia. De vägghängda klädkrokarna har tagits bort i enlighet med åtgärdsförslag. Väggar har putslagats och bättringsmålats efter behov. En vägghängt radiator som fanns där förvaringsbänken har placerats har flyttats till motstående vägg. El som var framdraget till radiatorn har behållits som eluttag i förvaringsbänken.

Avvikelser från tillståndsgivna/beslutade handlingar

Färg på förvaringsbänken i vapenhuset målades i grön nyans lika som övriga möbler (köksinredning och textilskåp). Nyansen valdes i samråd med arkitekt, antikvarisk medverkande och beställare med motiveringen att färgen blir mer enhetlig avseende möbler än om bänken skulle ha fått den färgnyans som golv och trappa har, vilket avsågs från början.

En radiator som fanns där förvaringsbänken byggts flyttades till motstående vägg och har fästs i innervägg med två skruvar, i samråd med antikvarisk sakkunnig. Värme behövs i vapenhuset och flytten bedömdes som acceptabel då inga infästningar görs i yttermurar.

Golv mellan wc och nytt pentry planerades att lyftas och återställs efter VS- och el-dragningar. Golvet behövde inte lyftas utan dragningarna kunde utföras i rör under befintliga golv.

Att ta upp golv, två innerväggar och tak i WC var nödvändigt för att kunna dra allt kablage för teknik dolt och på ett tekniskt bra sätt till det nya teknikutrymmet norr om korridoren (invid WC). WC och dess ytskikt är sentida och inte särskilt kulturhistoriskt värdefulla varför byte och renovering accepterades. Resultatet är att kablage är dolt och ger rummen ett prydligt uttryck.

Övriga handlingar med relevans för ärendet

Alla ljuskällor är bytt till LED i befintliga armaturer. Högtalare i långhuset är ersatt med en ny som hänger på samma ställe som tidigare, vid den främre ljuskronan. Subbas har placerats fristående under predikstolen, el till denna är draget i befintliga kanalisationer.

Kulturhistorisk bedömning av arbetet

Åtgärdsförslagets intentioner har följts. Arbetena har utförts med god kulturhistorisk kännedom och med stor hänsyn till byggnadens kulturhistoriska värde. Utökad och flexibel användning av kyrkan har möjliggjorts. Det totala arbetet bedöms mycket väl utfört.

Bilder



Före åtgärder. Vy från korridoren in i kyrkorummet.



Före åtgärder. Kyrkorummet sett från altaret mot läktaren och korridoren i väster.



Före åtgärder. Norra bänkradens som tagits bort och det gamla tekniskåpet.



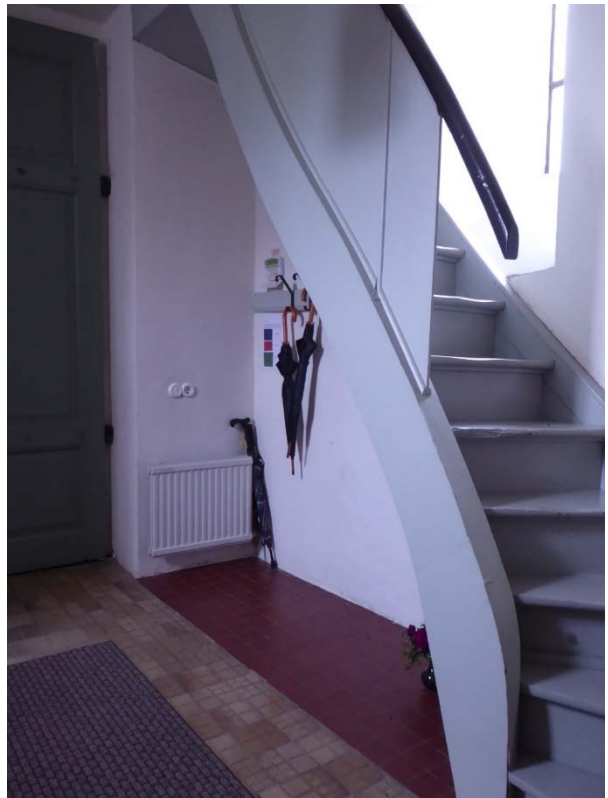
Före åtgärder. Vänster: Vy mot öster. Höger: vy mot korridor under läktaren och huvudentré i väster.



Före åtgärder. Bänkar som togs bort. På bilden till vänster ses den bänkfront som flyttats.



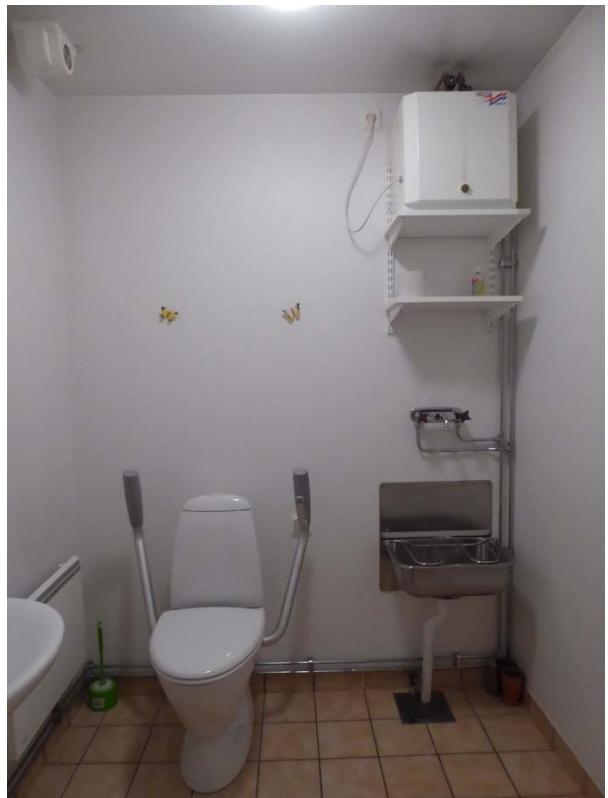
Före åtgärder. Vänster: södra sidan av korridoren under läktarunderbyggnaden. Höger: Norra sidan av korridoren under läktarunderbyggnaden.



Före åtgärder. Vänster: Bakom altarskranket. Höger: I vapenhuset med trappa till läktaren.



Före åtgärder. Sakristia söder om korridoren.



Före åtgärder. Teknikrum och WC norr om korridoren.



Under arbete med WC och teknikrum.



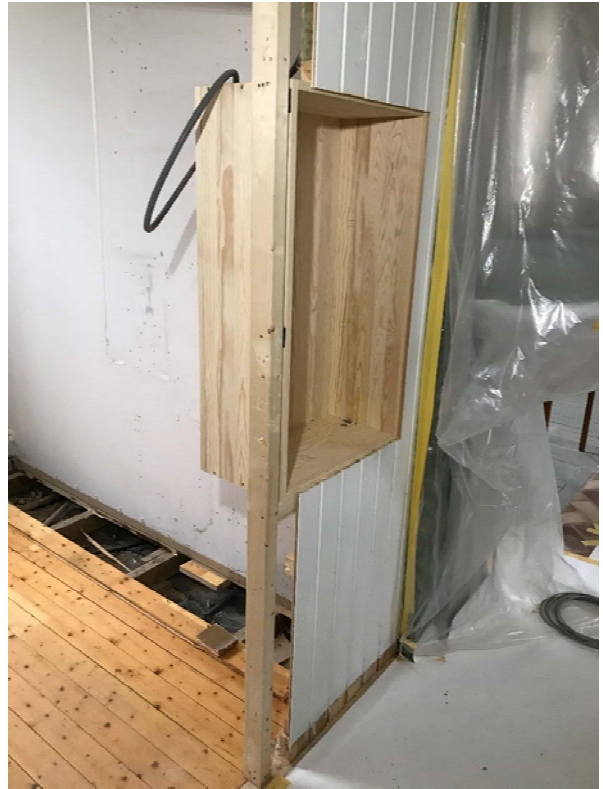
Under arbete med kablage och rör i WC.



Under arbete. Ny rördragning för vatten, avlopp och el under golvet. På bilderna ses rummet för det nya pentryt söder om korridoren.



Under arbete. Bänkar har tagits bort och el dras om under golvet.



Under arbete. Vänster: Lagning av trägolv och en tegelsten i hörnet. Höger: nytt teknikskåp under byggnation.



Under arbete. Förvaringsbänk i vapenhuset.



Efter åtgärder, norra sidan.



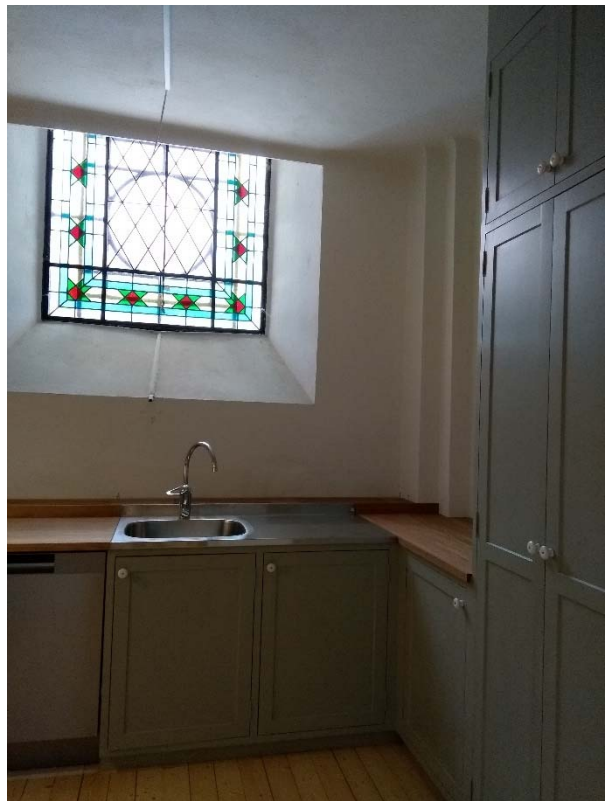
Efter åtgärder. Ny möblering är ännu inte på plats.



Efter åtgärder. Bänkfront som flyttats till bakre kanten av norra bänkraden.



Efter åtgärder. Korridoren sedd mot huvudentrén i väster.



Efter åtgärder. Pentry.



Efter åtgärder. Renoverat WC. Ny förvaringsbänk i vapenhuset (färgnyansen ser blåare ut på bild än i verkligheten).



Efter åtgärder. Flyttad teknik. Nytt textilskåp inom utrymmet norr om korridoren.



Efter åtgärder. Nytt infällt teknikskåp i korridoren.



Efter åtgärder långhuset.



Efter åtgärder långhuset.



Efter åtgärder långhuset. Till vänster i bild ses den bänkfront som flyttats till bakre kanten av norra raden.



Efter åtgärder: Ny högtalare hänger i bild vänster om ljuskronan (röd pil).



Vänster: möbelförvaring som ska placeras bakom altarskranket. Höger: hylla till långhuset (under arbete).

Bilagor

Byggnadsarbete, finsnickeri, pentry, skrudskåp.

Måleriarbeten.



Materialspec Munkarps kyrka gällande invändig renovering 2021

Vapenhus

Putslagningar utförda med Målarkalks Kulekalkbruk 0-4 mm som utfyllnad.
Till ytputs Målarkalks Kulekalkbruk 0-1 mm

Skåp tillverkade av kvistren limfog av fur

Bänkskiva tillverkad av limfog ek i helstav

Toalett

Golv gjutet med Finjas Grovbetong
Flytspacklat med Ardex flytspackel
Klinker lagda i Bostik Fix
Klinker fogat med PCI Nanofog, kulör cementgrå
Väggregel av gran
OSB-skiva
Gips

Teknikrum

Golv kompletterat med brädor av fur
Skrudskåp tillverkat av kvistren limfog av fur
Skrivbordskiva tillverkat av limfog ek i helstav
Styr/teknikskåp tillverkat av kvistren limfog av fur
Kompletterade panelbrädor tillverkade av fur

Kök

Köksinredning tillverkad i kvistren limfog av fur
Köksinredning målad med linojefärg från Ottosson i kulör S 3005-G50Y
Köksinredning behandlad invändigt med linoljevax från Allbäck
Bänkskiva tillverkad av limfog ek i helstav
Bänkskiva behandlad med Liberon Finishing oil
Vask tillverkad i rostfritt av Molins rosrfria

Bänkkvarter

Putslagningar utförda med Målarkalks Kulekalkbruk 0-4 mm som utfyllnad.
Till ytputs Målarkalks Kulekalkbruk 0-1 mm
Golv kompletterat med brädor av fur

Joakim Nilsson
Hanaskog, 2022-01-18

Materiallista Munkarps kyrka

Vapenhus

Väggar, blandad kalk, gulockra, rå umbra
Lagning vägg, lufttorkat kalkbruk 0-1 mm
Lagning trä list, linoljespackel ottosons färg
Linoljefärg S 3005-G50Y

Kalkfärgvåt weber
Målarkalk
Rubinol
Ottossons färg

Hall långhus

Väggar panel, linoljefärg S 0502-Y
Tak, S 0502-Y silikat
Spackling hål, linoljespackel, ottossons färg
Golv, egen recept, blandad färg

Ottossons färg
Beckers
Rubinol
Hagmnas golvfärg

Toalett

Spackel, lätthand
Microlitväv
Vävlim
Färg, S 0502-Y grundfärg
Färg, S 0502-Y Våtrumstäck
Mjukfog

Beckers
Beckers
Beckers
Beckers
Beckers
Beckers

Sakristian

Tak, S 0502-Y silikat
Väggar, S 0502-Y scotte 7
Väggar S 0502-Y silikat
Golvlack, matt
Skrubskåp, linoljespackling
Skrubskåp linoljefärg, S 3005-G50Y

Beckers
Beckers
Beckers
Bona Novia
Rubinol
Ottossons färg

Pentry

Tak, S 0502-Y silikat
Väggar, S 0502-Y
Panell, S 0502-Y linoljefärg
Golv lack, matt

Beckers
Beckers
Ottossons färg
Bona Nova

Långhus

Väggar, blandad kalk, gulockra, rå umbra
Skrank, spackling linoljespackel
Målning skrank, linoljefärg S 3005-G80Y
Golvfärg, eget recept, blandad färg

Kalkfärgvåt weber
Rubinol
Ottossons färg
Hagmans golvfärg